

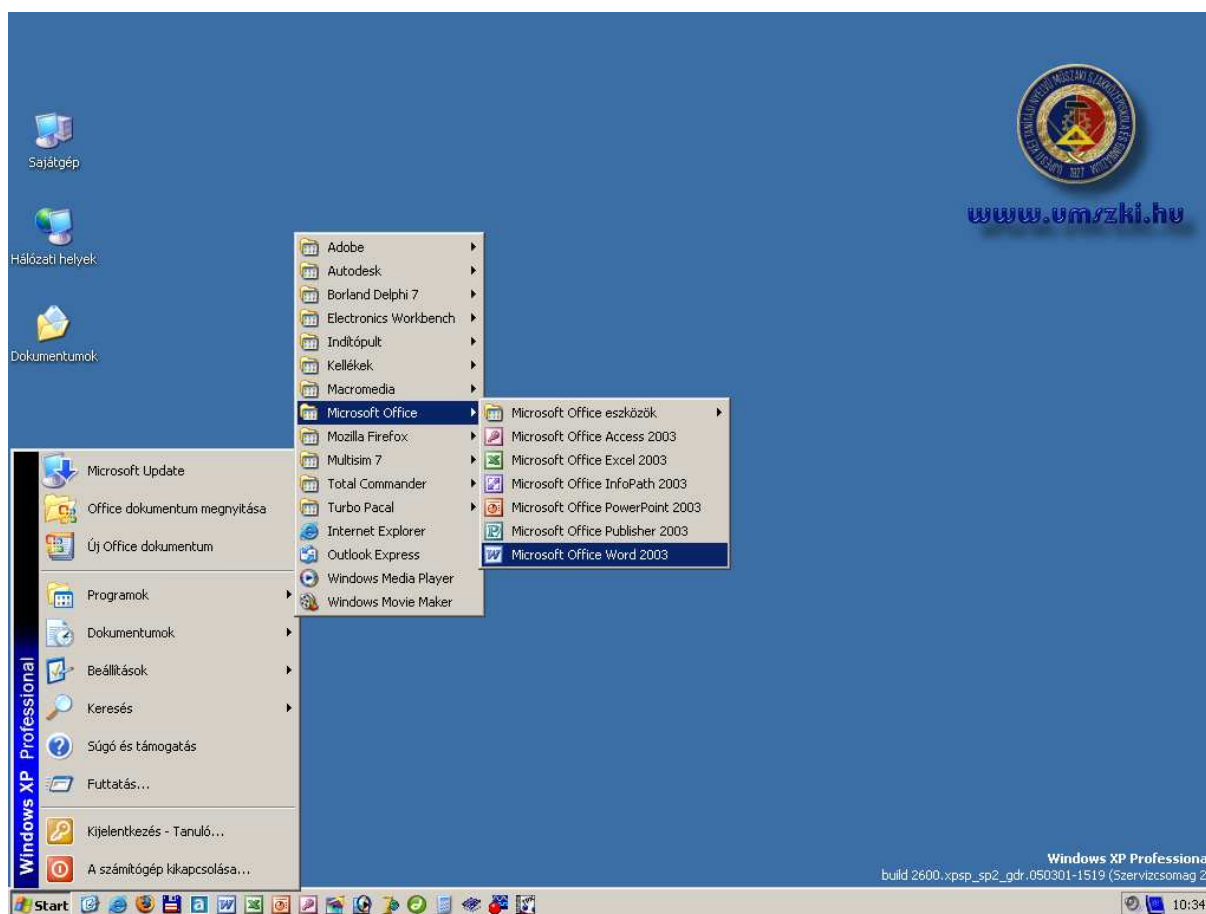
Számítógép használatával kapcsolatos alapvető információk

Tisztelt Vizsgáló!

Az érettségi vizsga megkezdése előtt ellenőrizze számítógépén, az Ön által igényelt szoftverek, valamint a forrásanyagok meglétét.

A számítógépek bekapcsolás után egyből (azonosítás és jelszó nélkül) bejelentkeznek.

A programokat **parancsikonokkal**, tálca-gyorsindítással vagy a **Startmenüből** indíthatja el.



(a kép csak illusztráció, a valódi szoftvertartalom termenként változhat)

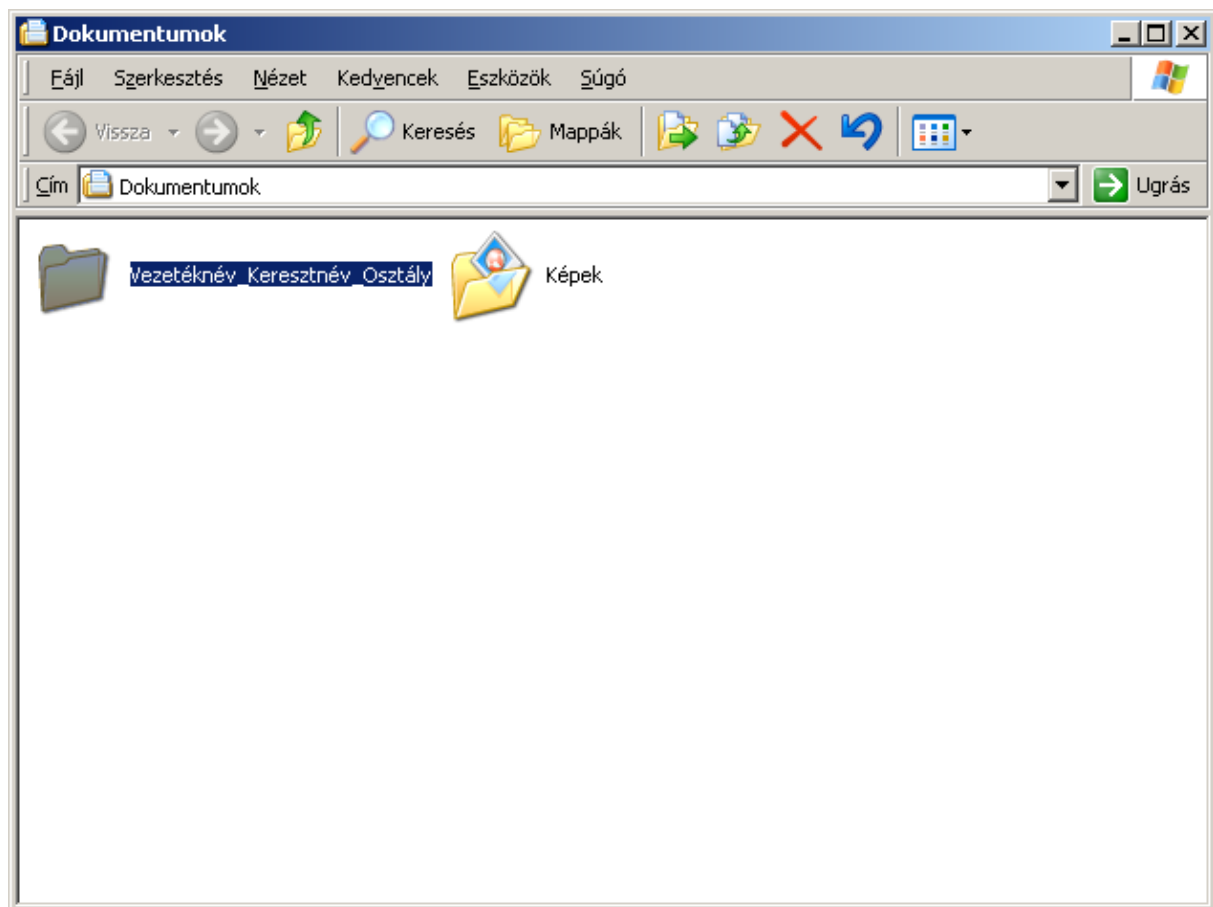
A programokat próbaképpen indítsa is el!

FIGYELEM!

A számítógépen Office 2003 és 2007 is telepítve van. **Ügyeljen arra, hogy kizárólag azt a verziót indítsa el, amelyikben dolgozni fog! A különböző feladatok (word, excell, access) megoldását azonos verzióval végezze el!**

Amennyiben hibát vagy hiányt észlel, véletlenül más verziót indít el még a **vizsga megkezdése előtt** kérjük jelezze a felügyelőtanárnak!

A forrásanyagok az **Asztalon** található **Dokumentumok** mappában levő munkakönyvtárban vannak.



Munkakönyvtárát értelem szerűen nevezze át saját nevére és osztályára!

Vizsga végén (és közben folyamatosan) ebbe a mappába mentsen. Ne hagyatkozzon csak az automatikus mentésekre! Dokumentumot csak abban az esetben töröljön, ha meggyőződött annak biztos feleslegességéről és a végleges feladat már mentve van!

Addig ne hagyja el a vizsgatermet, amíg munkáját a felügyelőtanár vagy rendszergazda Ön előtt le nem mentette!

Fagyásmentes, jó munkát kívánunk!
a rendszergazdák